

Commission Internationale du bassin Congo – Oubangui – Sangha (CICOS)

En partenariat avec la Régie des Voies Fluviales (RVF) de la République Démocratique du Congo et le Service d'Entretien des Voies Navigables (GIE-SCEVN) de la RC et de la RCA sur l'Oubangui et la Sangha



24, avenue Wagenia, Building Kilou. Kinshasa – Gombe. Rép. Dém. Du Congo

Contacts : Olivier Thamba / Aboubakar Halilou /

e-mail : oligothamba@yahoo.fr / ahalilou@yahoo.fr

Tél : + 243 998 44 37 37 / + 243 817630011

Site Web : [www.cicos.info](http://www.cicos.info)

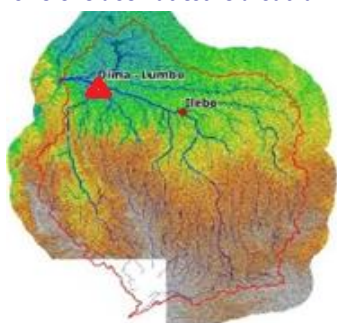


Objet du Bulletin

Faire la **prévision des niveaux d'eau à la station hydrologique de Dima-Lumbu** à l'horizon de **5, 10 et 15 jours**, avec des incertitudes liées à la valeur prévue pour chaque horizon.

Ce Bulletin présente également les valeurs observées le jour de la prévision sur la **rivière Kasai**, en fonction des **hauteurs d'eau observées aux stations hydrologiques de Dima-Lumbu et d'Ilebo**.

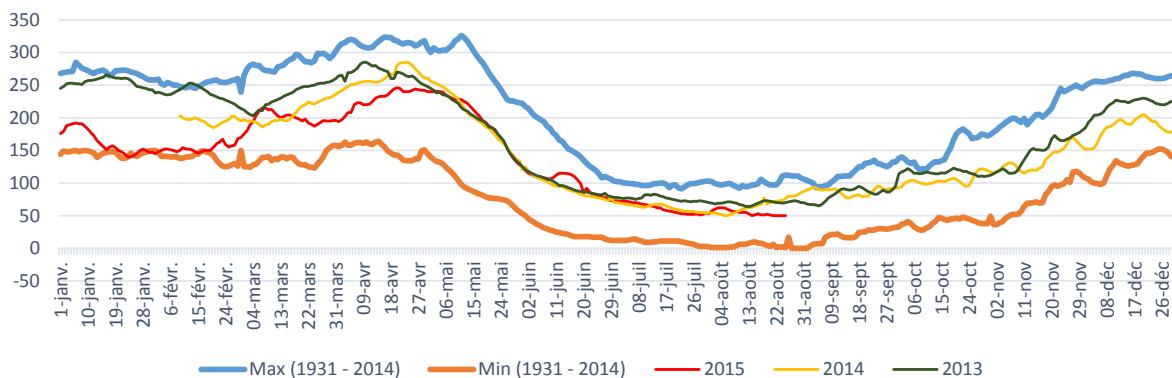
Prévisions des hauteurs d'eau à Dima-Lumbu



Localisation de la station de Dima Lumbu

Valeurs observées le jour de la prévision			
Date	Dima-Lumbu (Hauteur)	Ilebo (Hauteur)	
08/10/2015	85 cm	68 cm	
Prévision à Dima-Lumbu			
Horizon de prévision en jour	Date de prévision	Hauteur d'eau prévue	Incertitude liée à la valeur prévue
5 jours	13-oct-15	86 cm	+/- 16 cm
10 jours	18-oct-15	87 cm	+/- 26 cm
15 jours	23-oct-15	89 cm	+/- 33 cm

Evolution des hauteurs d'eau journalières observées à la station Dima Lumbu



Commentaire :

Situation Hydrologique	Tendance des écoulements	Saison
Petite décrue	Stable	Humide

Bulletin élaboré dans le cadre du service opérationnel de MESA / Afrique Centrale

Le projet de Surveillance de l'Environnement et la Sécurité en Afrique – MESA – vise à renforcer l'usage opérationnel des technologies d'Observation de la Terre et à garantir la pérennité des applications environnementales et climatologiques en Afrique. Le financement de MESA est couvert par le Fond de Développement Européen de l'UE. La Commission de l'Union Africaine est chargée de sa conduite



\* Les informations contenues dans ce bulletin sont fournies à titre indicatif et sont provisoires, la CICOS ne pourra pas être tenue responsable de l'utilisation faite de ces informations.